



МИНИСТЕРСТВО
ПРОСВЕЩЕНИЯ
РОССИЙСКОЙ
ФЕДЕРАЦИИ

РОССИЯ
МОЯ ИСТОРИЯ

НАЦИОНАЛЬНЫЕ
ПРОЕКТЫ
РОССИИ

Реализация проекта

2022



Постановление

Реализуется в соответствии с Соглашением о предоставлении из федерального бюджета грантов в форме субсидий, на основании постановления Правительства Российской Федерации от 16 марта 2021 года №389, на основании поручения Президента Российской Федерации Пр-328 п.1 от 23.02.2018 года и Пр-2182 от 20.12.2020 года



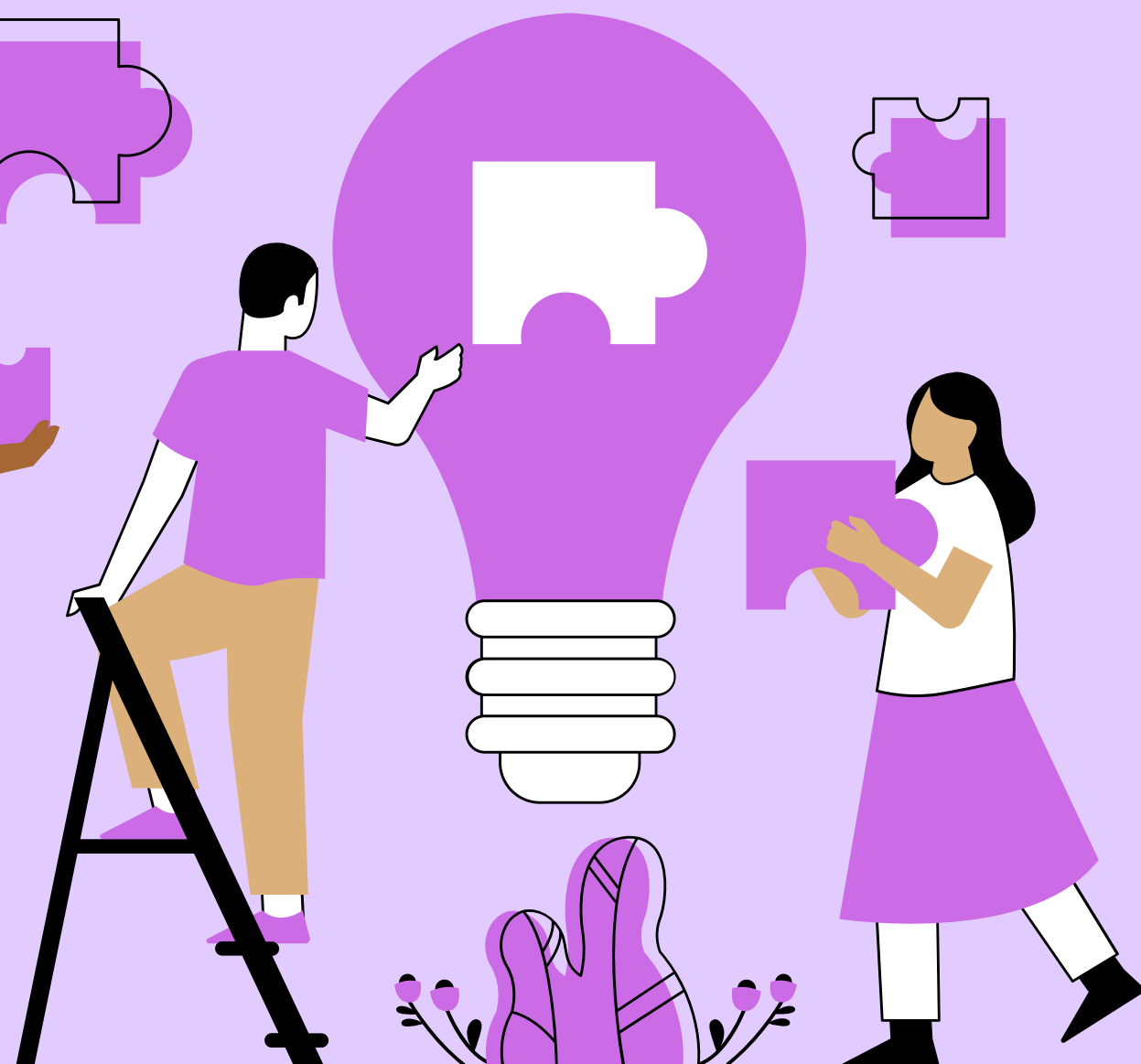
Цели и задачи 2022

ЦЕЛЬ

Формирование осознанности и готовности к профессиональному самоопределению обучающихся 6-11 классов

ЗАДАЧА

Разработка комплекса мероприятий с перспективой внедрения профориентационного минимума для реализации в общеобразовательных учреждениях



Итоги 2021

РЕЗУЛЬТАТ

> 1206/13 511

Учеников посетили
профорientационные уроки

> 20/17

Педагоги, прошедшие
обучение

> 5025

Зарегистрированных
на платформе

> 5106

Онлайн-диагностик
пройдено

> 957

Учеников
прошли все этапы диагностики

> более 481

Человек посетили мультимедийную выставку-
практикум «Лаборатория будущего»



Цели и задачи 2022



ЗАДАЧА

- **bvbinfo.ru** - сервис № 1 по профориентации полного цикла для учеников, их родителей, педагогов и других участников проекта
- Создание и функционирование Экспертного Совета проекта, формирование экспертного сообщества
- Создание и внедрение федеральной и региональной партнерской программы, расширение партнерской сети
- Масштабирование формата фестиваля профессий на ряд регионов

ЦЕЛЕВЫЕ ПОКАЗАТЕЛИ НА 2022 ГОД

Ученики

Регистрации

не менее

2641 - сентябрь

Посещение профпроб

не менее

578

Педагоги

Обучение

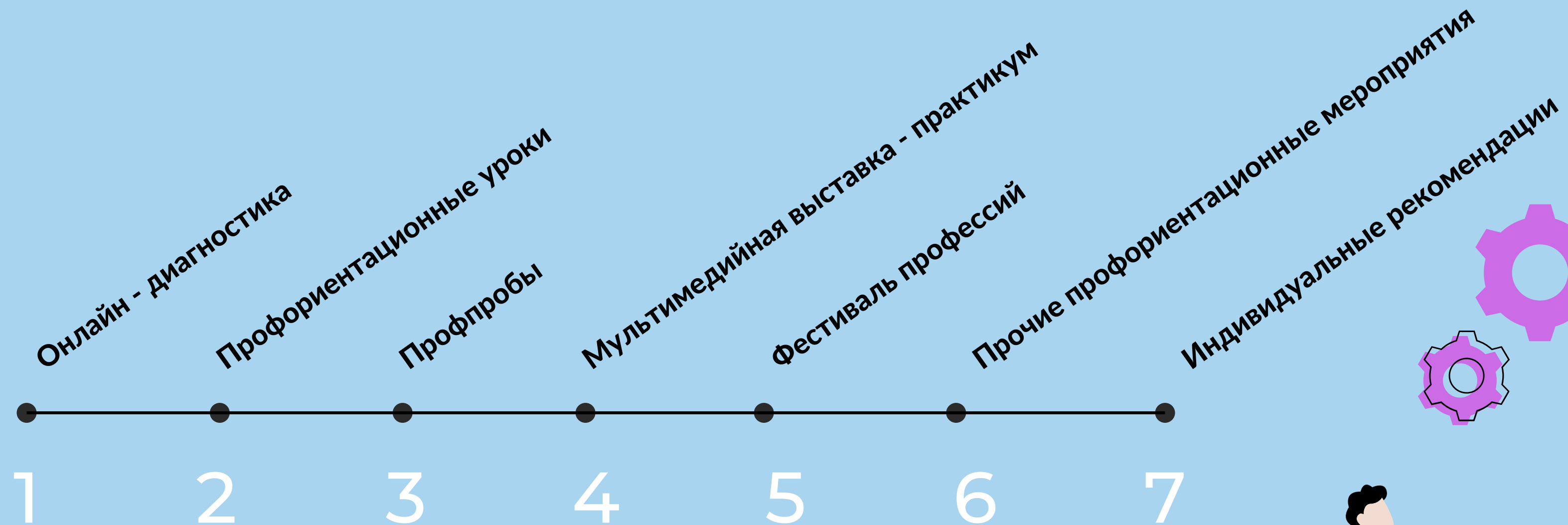
не менее

20

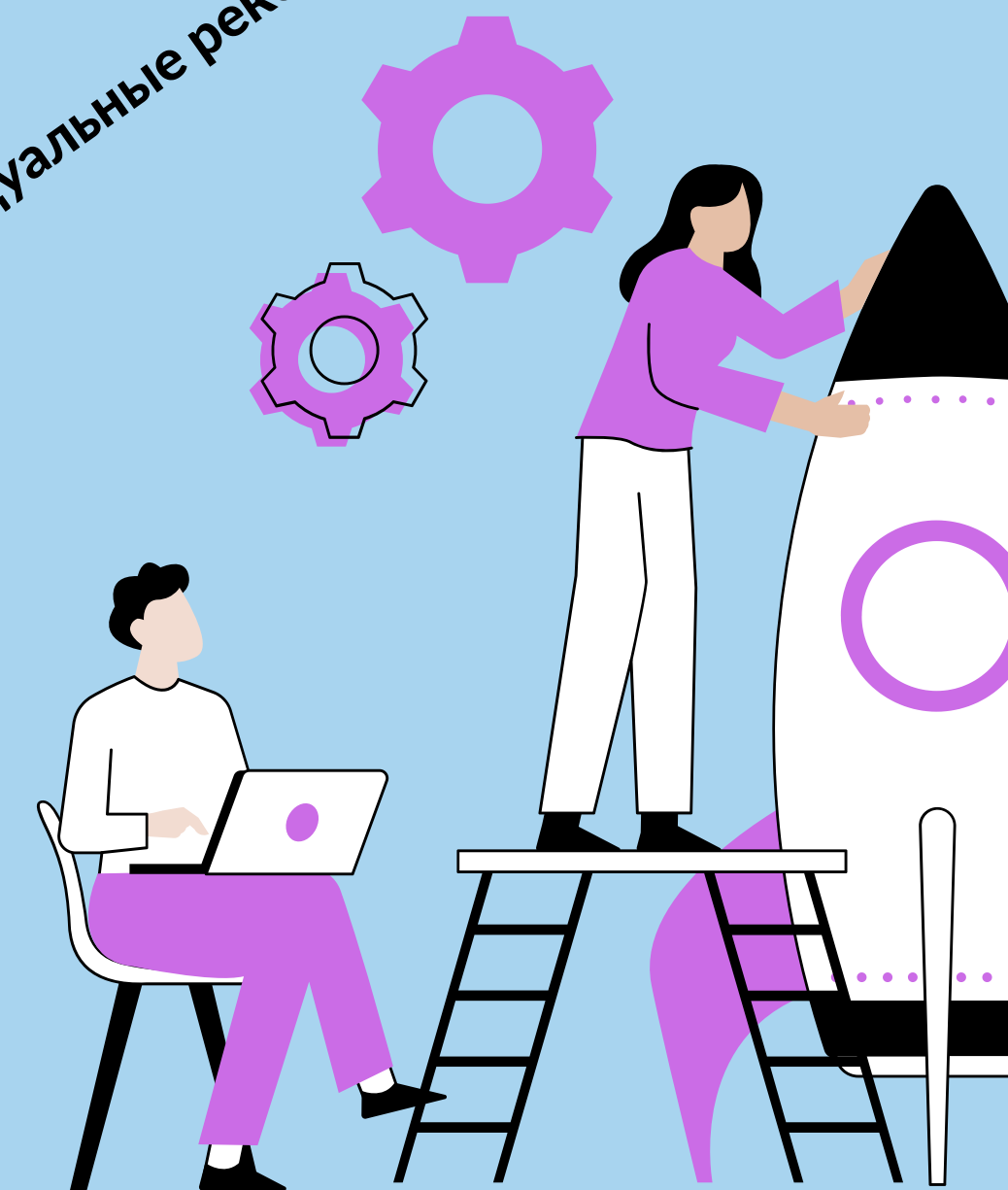
посещение
мультимедийной
выставки

694

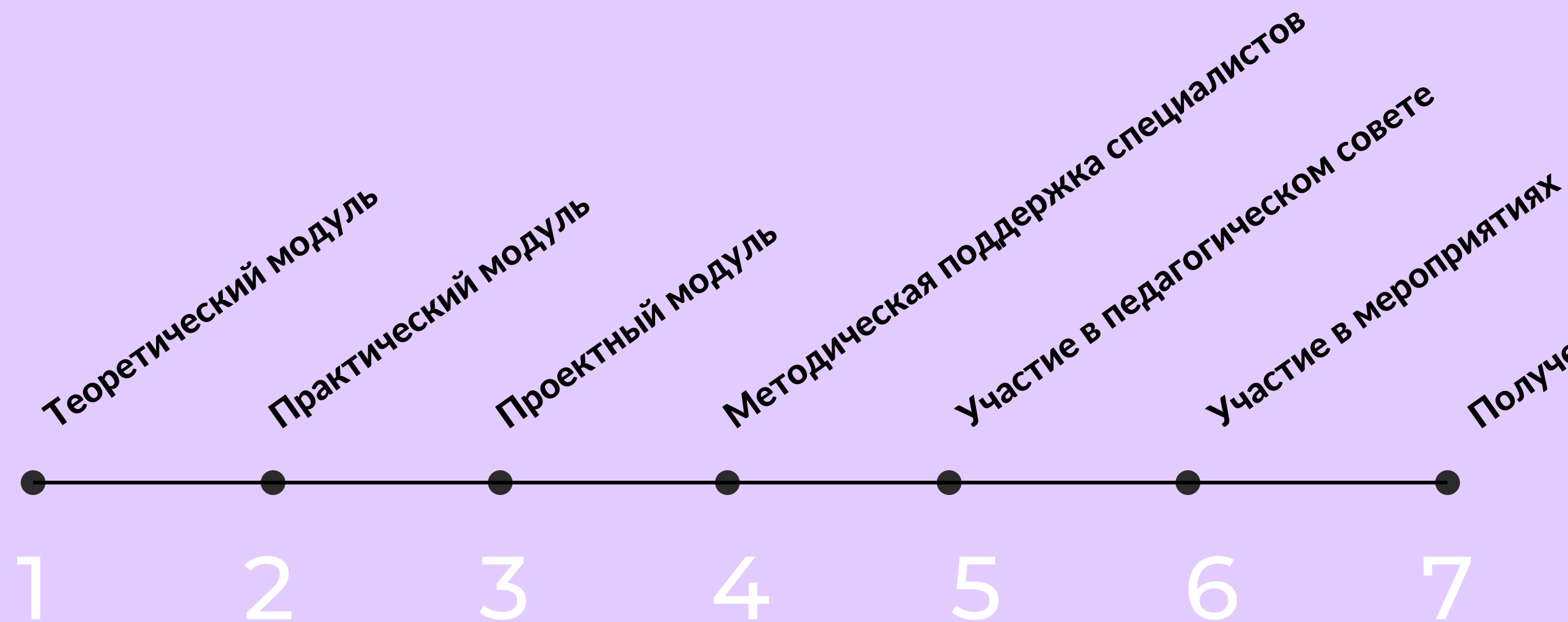
Полный цикл



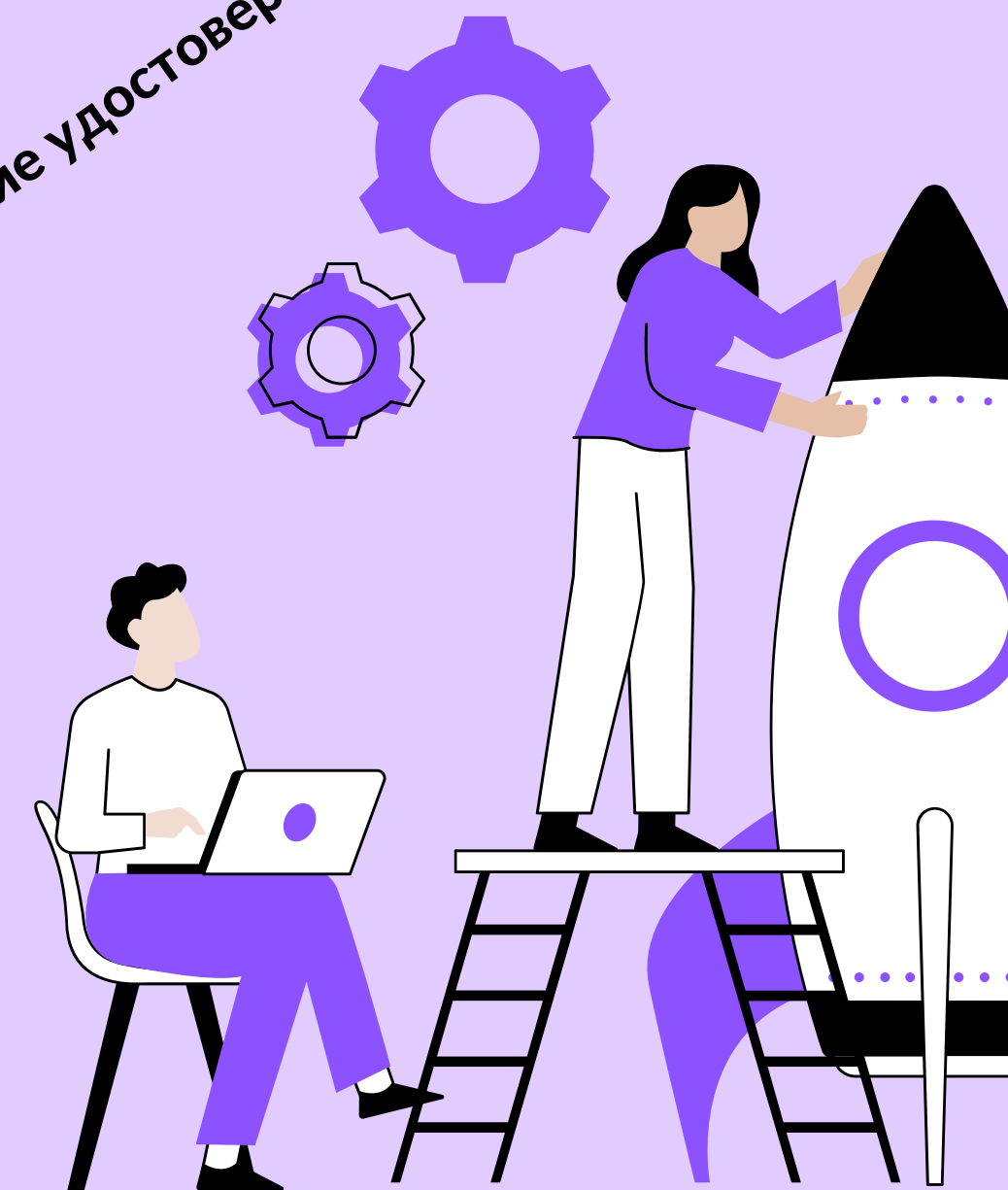
Ученики



Полный цикл



Педагоги



Участники проекта

Школьники 6-11 классов

Участники приобретают профориентационные компетенции и получают индивидуальные рекомендации по построению профессионально-образовательной траектории

Педагоги и специалисты

Повышают квалификацию в области подходов к профессиональной ориентации обучающихся. Осваивают новые, научно обоснованные методики и технологии.

Родители

Получают рекомендации по действенной помощи самоопределяющимся подросткам, получают актуальную информацию о рынке образования и рынке труда (регионального и федерального уровня).

Работодатели

Привлекают мотивированных обучающихся к производственным задачам, повышают интерес к компании.

Школа – полноценный участник проекта (подписание Соглашений между ОУ и РО) Пилотное взаимодействие в 2022 году: профориентационные уроки, онлайн-диагностика.

● Профориентация – часть общего образования к 2025 году.

МЕЖВЕДОМСТВЕННЫЙ КОМПЛЕКСНЫЙ ПЛАН

мероприятий по развитию инклюзивного общего и дополнительного образования, детского отдыха, созданию специальных условий для обучающихся с инвалидностью, с ограниченными возможностями здоровья

ПРЕДУСМАТРИВАЕТ

УЧАСТИЕ В ПРОЕКТАХ ПО ПРОФОРИЕНТАЦИИ

НЕ МЕНЕЕ 4% ШКОЛЬНИКОВ С ОВЗ

На данный момент разработаны тесты для нозологий (лёгкие степени проявлений):

1. Нарушение зрения
2. Нарушение слуха
3. Нарушения опорно-двигательного аппарата
4. Общие заболевания
5. Задержка психического развития (ЗПР)

+2 НОЗОЛОГИИ В 2022 ГОДУ



1 стадия

март – июнь 2022

на основе опыта 2021 года

- **Общедоступный контур проекта**
- **Школьный контур проекта**
- **Онлайн-платформа проекта**

Открытый сегмент

- Мотивационные и вовлекающие материалы
- Информационно-просветительская поддержка

Закрытый сегмент

- Комплексная онлайн-диагностика
- Информация и запись на мероприятия 2 этапа
- Анкетирование и обратная связь участников проекта
- Результаты, отчеты, рекомендации обучающимся

2 стадия

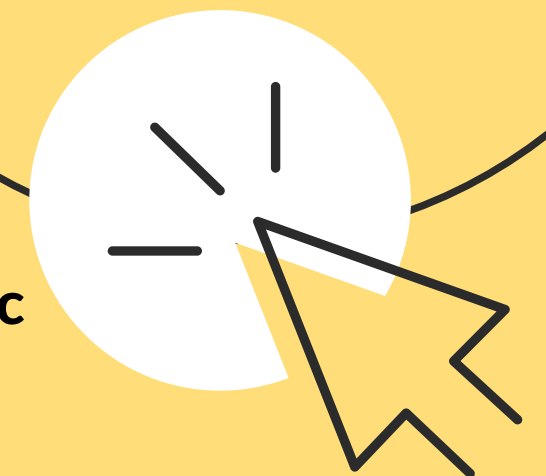
август – декабрь 2022

на основе обновленной платформы

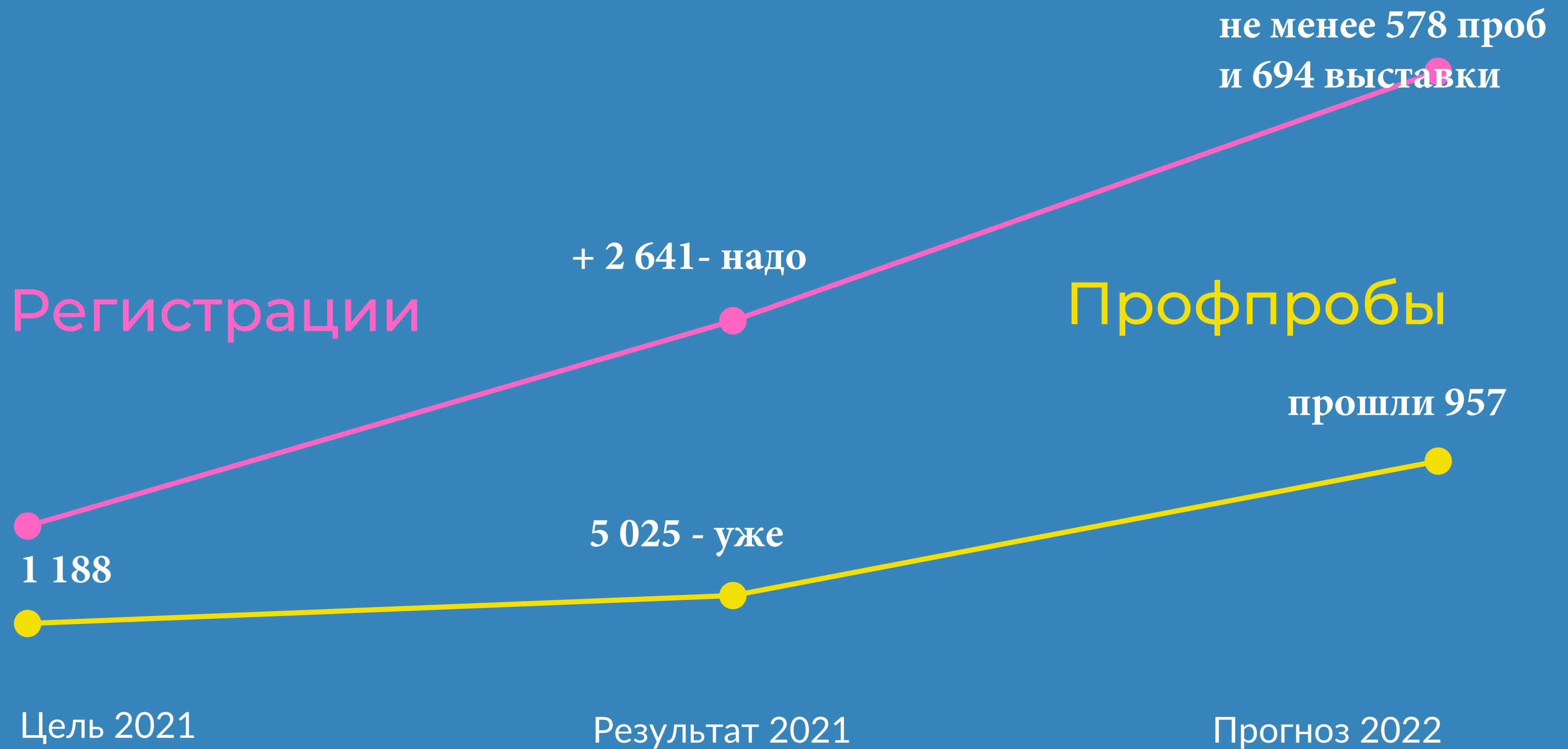
- **Мультимедийные выставки-практикумы в парках «Россия – моя история»**
- **Школьный формат**
- **Партнерский формат**

Сетевое взаимодействие с региональными организациями СПО и ВО
Индивидуальные рекомендации по построению образовательно-профессиональной траектории

- **Программы взаимодействия с работодателями**
- **Проориентационный фестиваль**
- **Интеграция с действующими региональными проориентационными программами/практикумами, системой ДО**



Стадии реализации проекта



Регистрации

Профпробы

не менее 5 788 проб
и 694 выставки

+ 2 641 - надо

прошли 957

5 025 - уже

Цель 2021

Результат 2021

Прогноз 2022

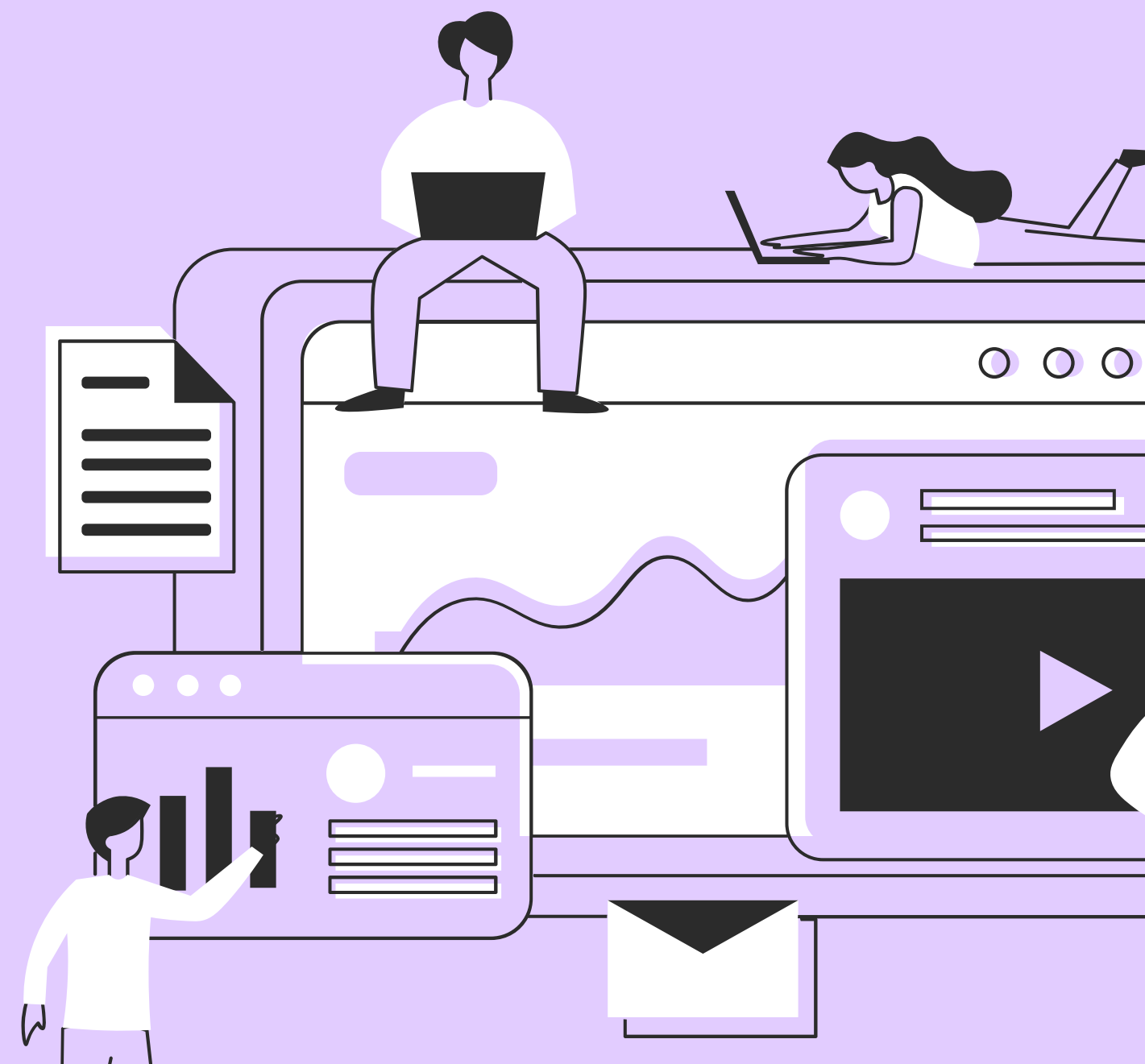
Развитие

На базе парков «Россия – Моя история» в 2022 году будет организована выставка «Лаборатория будущего» и федеральные пробы (до июня 2022 – одна проба, с сентября 2022 года – три пробы)

Все региональные пробы РО проводит на других партнерских площадках – 100% от целевого показателя

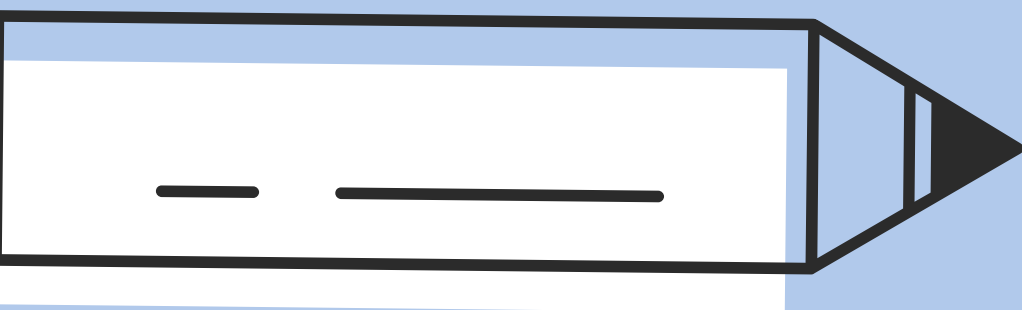
Региональный оператор обеспечивает посещение выставки участниками проекта (есть KPI)

Федеральный оператор заключает договор с Парками РМИ напрямую



Роль и задачи регионального оператора на I стадию проекта

Март-июнь 2022



1. Заключение договора с Федеральным оператором.
2. Актуализация кабинета Регионального оператора на Платформе bvbinfo.ru – формирование актуальных списков участников проекта, зарегистрированных на Платформе с целью участия в I этапе проекта.
3. Проведение онлайн-диагностики зарегистрированных обучающихся на Платформе, если ранее не была пройдена.
4. Подбор и оформление Площадок для проведения мероприятий, заключение договоров.
5. Разработка плана и проведение мероприятий профессионального выбора с учетом региональных особенностей.
6. Регистрация профориентационных мероприятий на Платформе.
7. Контроль участия субъекта в программе Проекта, мониторинг активности зарегистрированных участников.
8. Формирование списков педагогов, рекомендованных к зачислению на образовательную программу (до 16.05.2022).
9. Формирование партнерской программы.

Команда реализации проекта

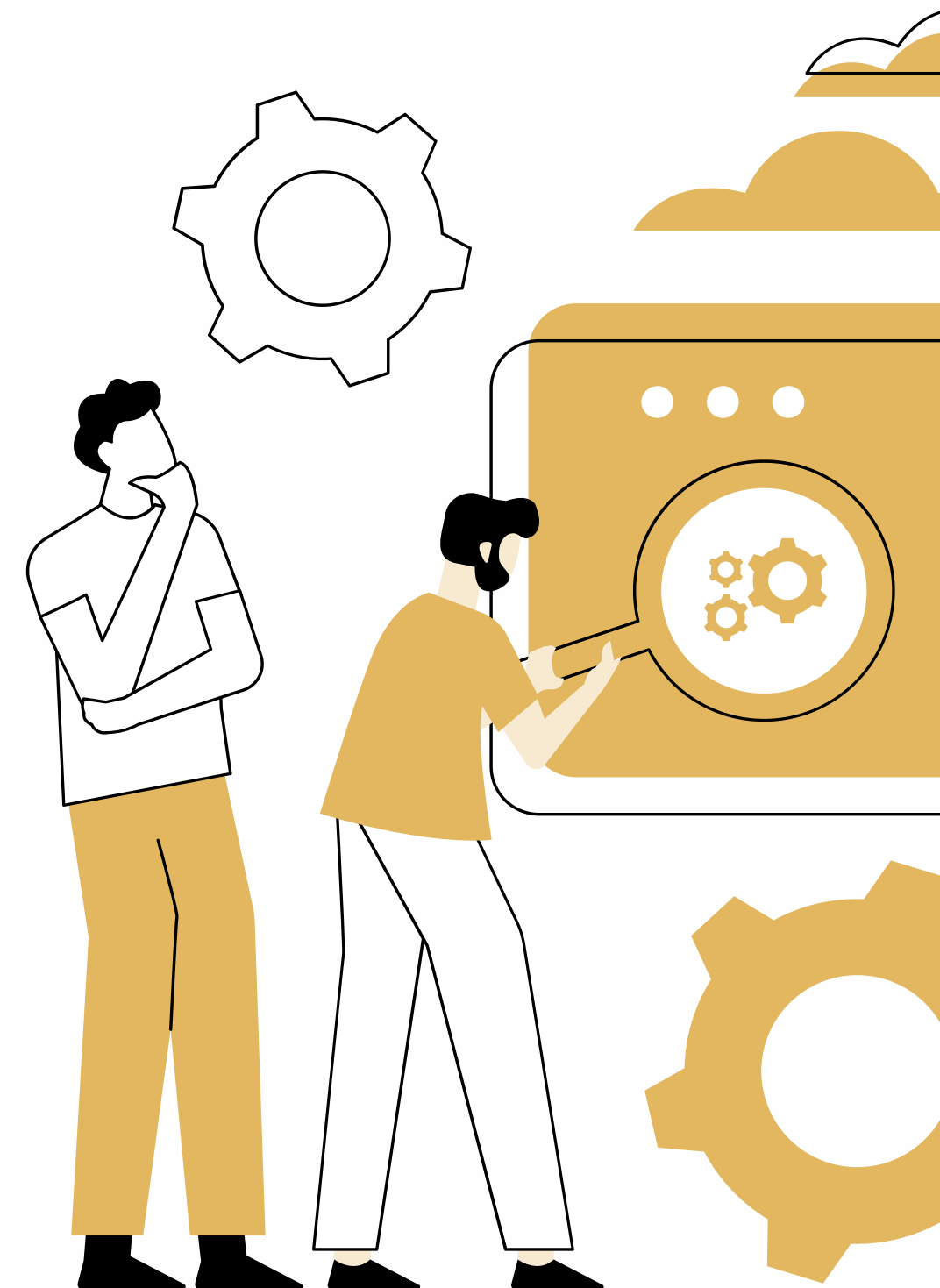
Фонд Гуманитарных Проектов

Центр тестирования и развития "Гуманитарные технологии"

АНО "Центр непрерывного развития личности и реализации человеческого потенциала"

ГК "Просвещение"

Агентство "Thesis" и ООО "Профилум"



Контакты

<https://bvbinfo.ru>

Министерство образования Сахалинской области

Региональный оператор

Зубкова Наталья Борисовна

т.8- 924 -282-42-19

n.zubkova@sakhalin.gov.ru

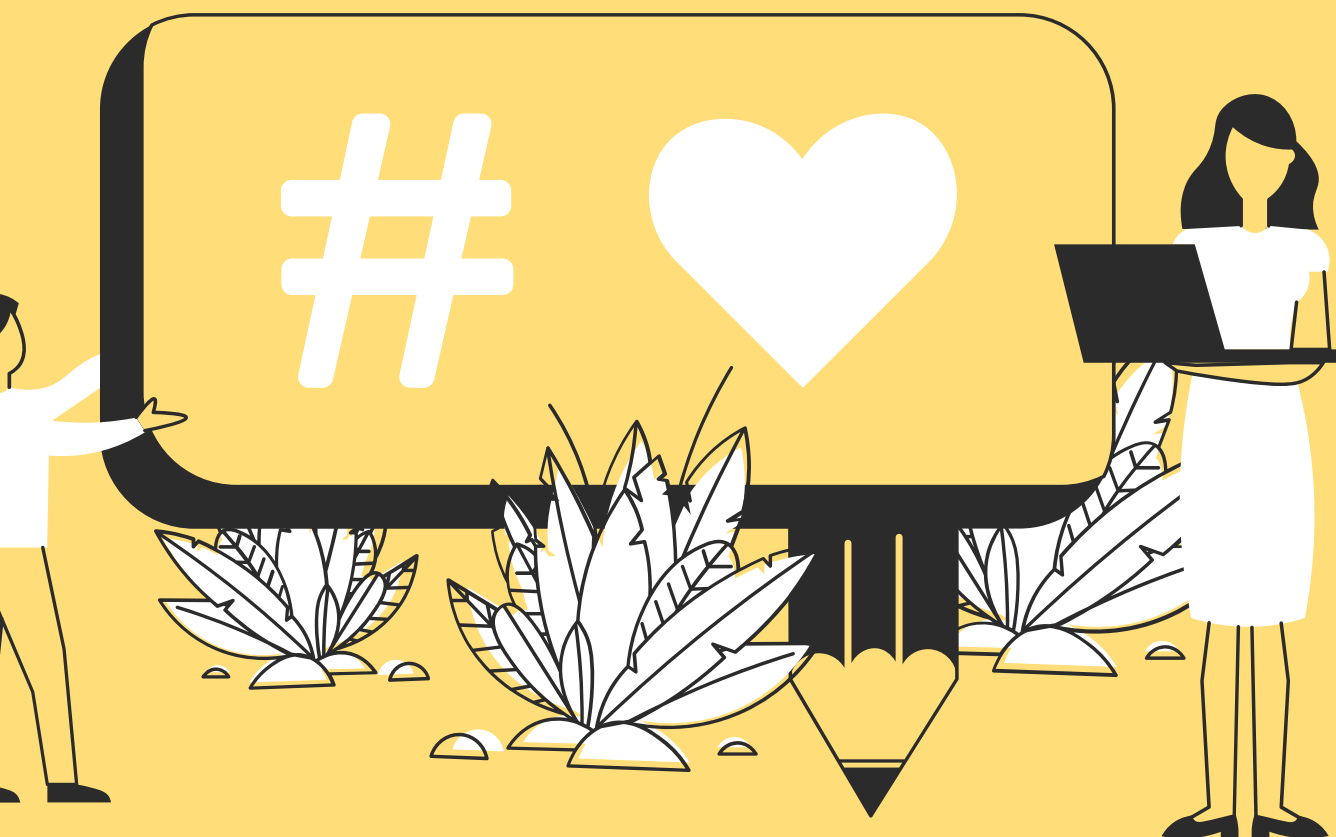
Агентство по развитию человеческого капитала

Музыченко Вера Фанисовна -

куратор проекта

т. 8984-135-42-59

vera198787@mail.ru



Приложения

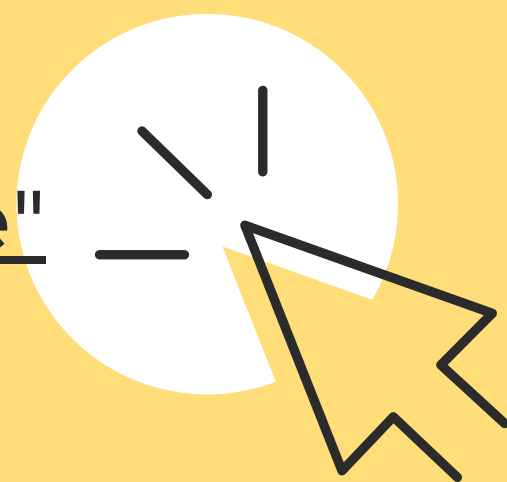
Материалы проекта

[Примерочная профессий](#)

[Каталог Профессий будущего](#)

[11 советов, как помочь ребенку в выборе профессии?
И Профориентационный битест](#)

[Ролик о проекте "Билет в будущее"](#)





bvbinfo.ru